

INVERSIONES EXTERIORES DIRECTAS



FLUJOS
2025

BOLETÍN DE INVERSIONES EXTERIORES



GOBIERNO
DE ESPAÑA

MINISTERIO
DE ECONOMÍA, COMERCIO
Y EMPRESA

© Secretaría de Estado de Comercio. Dirección General de Comercio Internacional e Inversiones
Subdirección General de Inversiones Exteriores. Registro de Inversiones Exteriores
Paseo de la Castellana, 162. 28071 Madrid

invext.sccc@economia.gob.es

<https://portal.mineco.gob.es>

Edición: marzo de 2026

Catálogo de publicaciones de la AGE
<https://cpage.mpr.gob.es>



MINISTERIO
DE ECONOMÍA, COMERCIO
Y EMPRESA
SECRETARÍA GENERAL TÉCNICA
CENTRO DE PUBLICACIONES

Paseo de la Castellana, 162
28071 Madrid
<https://portal.mineco.gob.es>
distribucionpublicaciones@economia.gob.es
NIPO: 221-24-037-9 (En línea)
PVP: 0,00€

Inversiones exteriores directas
Semestral y anual Flujos

INFORME SOBRE FLUJOS DE INVERSIONES EXTERIORES DIRECTAS 2025

Fecha de publicación: 31 de marzo de 2026

CONTENIDO¹

1	FLUJOS DE INVERSIÓN EXTRANJERA EN ESPAÑA	4
1.1	Inversión total, productiva y no productiva	4
1.1.1	Gráfico. Inversión total, productiva y no productiva en Capital y Patrimonio y en Financiación intra-grupo (millones de euros)	4
1.2	Inversión extranjera productiva en España (millones de euros)	5
1.2.1	Inversión en empresas cotizadas y no cotizadas (millones de Euros)	5
1.2.2	Inversión en capital y patrimonio, bruta y neta	5
1.2.3	Gráfico. Inversión en capital y patrimonio, bruta y neta (millones de euros)	5
1.2.4	Gráfico. Inversión bruta en capital y patrimonio, tendencia en los últimos quince años (millones de euros)	6
1.2.5	Inversión por tipo de operación (millones de euros)	6
1.2.6	Gráfico. Inversión en capital y patrimonio por tipo de operación (millones de euros)	8
1.2.7	Inversión bruta por países (millones de euros)	8
1.2.8	Gráfico. Inversión bruta en capital y patrimonio por países (millones de euros)	9
1.2.9	Inversión bruta por áreas geográficas (millones de euros)	9
1.2.10	Inversión bruta en capital y patrimonio por áreas geográficas (millones de euros)	10
1.2.11	Inversión bruta por sectores CNAE a dos dígitos (millones de euros)	10
1.2.12	Inversión en capital y patrimonio por sectores CNAE a dos dígitos (millones de euros)	11
1.2.13	Gráfico. Inversión en capital y patrimonio por sectores (millones de euros)	12
1.2.14	Inversión bruta por sectores CNAE a 4 dígitos y principales subsectores de destino (millones de euros)	13
1.2.15	Inversión bruta por CCAA y principales sectores de destino (millones de euros)	14
1.2.16	Gráfico. Inversión bruta en capital y patrimonio por CCAA (millones de euros)	15
1.2.17	Inversión bruta por provincias de destino (millones de euros)	16
1.2.18	Inversión bruta por tipo de inversor (millones de euros)	16
1.2.19	Gráfico. Inversión bruta por tipo de inversor (millones de euros)	16
1.2.20	Inversión bruta por tramos y número de inversores (millones de euros)	17
1.2.21	Gráfico. Inversión bruta por tramos y número de inversores (millones de euros)	17
2	FLUJOS DE DESINVERSIÓN EXTRANJERA EN ESPAÑA	18
2.1	Desinversión total, desinversión productiva y no productiva	18

¹ Salvo que se indique otra cosa, todos los datos de flujos de inversión extranjera en España siguen el criterio de país de origen último, y los de inversión española en el exterior siguen el criterio de país inmediato.

2.2	Desinversión por tipo de operación.....	18
3	FLUJOS DE INVERSIÓN ESPAÑOLA EN EL EXTRANJERO.....	19
3.1	Inversión total, productiva y no productiva.....	19
3.1.1	Gráfico. Inversión total, productiva y no productiva en Capital y Patrimonio y en Financiación intra-grupo (millones de euros).....	19
3.2	Inversión española productiva en el extranjero (millones de euros).....	20
3.2.1	Inversión en empresas cotizadas y no cotizadas (millones de euros).....	20
3.2.2	Inversión en capital y patrimonio, bruta y neta.....	20
3.2.3	Gráfico. Inversión en capital y patrimonio, bruta y neta (millones de euros).....	20
3.2.4	Gráfico. Inversión bruta en capital y patrimonio, tendencia en los últimos quince años (millones de euros).....	21
3.2.5	Inversión por tipo de operación (millones de euros).....	21
3.2.6	Gráfico. Inversión en capital y patrimonio por tipo de operación (millones de euros)....	22
3.2.7	Inversión bruta por países (millones de euros).....	22
3.2.8	Gráfico. Inversión bruta en capital y patrimonio por países (millones de euros).....	23
3.2.9	Inversión bruta por áreas geográficas (millones de euros).....	23
3.2.10	Inversión bruta total por áreas geográficas (millones de euros).....	24
3.2.11	Inversión bruta por sectores CNAE a dos dígitos (millones de euros).....	24
3.2.12	Inversión en capital y patrimonio por sectores CNAE a 2 dígitos (millones de euros). 25	
3.2.13	Gráfico. Inversión en capital y patrimonio por sectores (millones de euros).....	26
3.2.14	Inversión bruta por sectores CNAE a 4 dígitos y principales subsectores de destino (millones de euros).....	27
3.2.15	Inversión bruta por CCAA y principales sectores de destino (millones de euros).....	28
3.2.16	Gráfico. Inversión bruta en capital y patrimonio por CCAA (millones de euros).....	29
3.2.17	Inversión bruta por provincias de destino (millones de euros).....	30
3.2.18	Inversión bruta por tramos y número de inversores (millones de euros).....	30
3.2.19	Gráfico. Inversión bruta por tramos y número de inversores (millones de euros).....	30
4	FLUJOS DE DESINVERSIÓN ESPAÑOLA EN EL EXTRANJERO.....	31
4.1	Desinversión total, desinversión productiva y no productiva.....	31
4.2	Desinversión por tipo de operación.....	31
5	NOTA METODOLÓGICA.....	32
5.1	Nota metodológica.....	32
5.2	Otra información en internet.....	32

1 FLUJOS DE INVERSIÓN EXTRANJERA EN ESPAÑA

1.1 Inversión total, productiva y no productiva

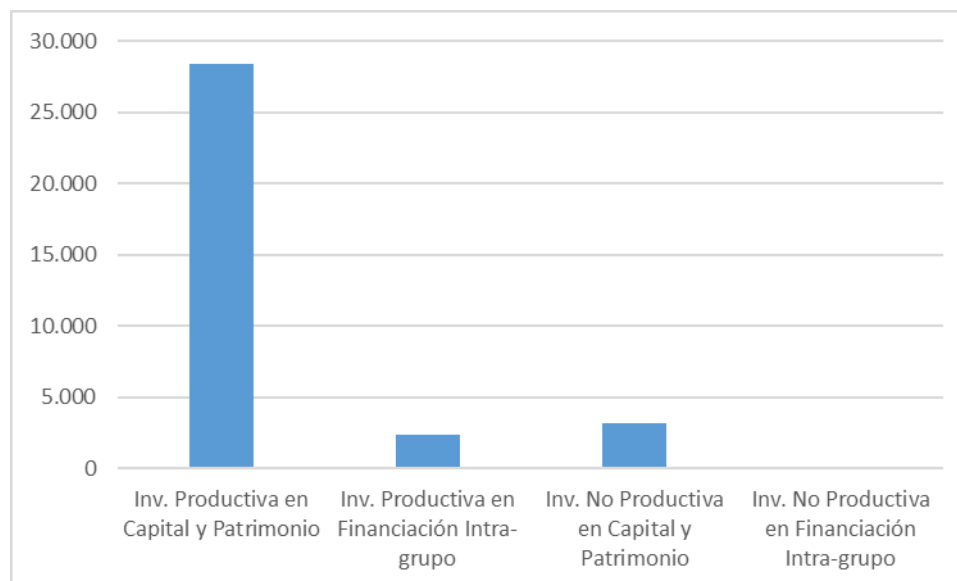
	INVERSIÓN BRUTA			INVERSIÓN NETA		
	Millones €	T.v.a.	T.v.q.	Millones €	T.v.a.	T.v.q.
INVERSIÓN TOTAL	34.016	-20,5	-	24.788	-7,8	-
- En capital/patrimonio	31.571	-12,6	-9,9	22.343	10,6	-8,3
- En financiación intra-grupo	2.445	-63,3	-	2.445	-63,3	-
INVERSIÓN PRODUCTIVA	30.764	-21,8	-	22.049	-10,4	-
- En capital/patrimonio	28.421	-13,8	-7,9	19.706	8,2	-5,5
- En financiación intra-grupo	2.343	-63,4	-	2.343	-63,4	-
INVERSIÓN NO PRODUCTIVA	3.252	-4,9	-	2.739	21,2	-
- En capital/patrimonio	3.150	0,0	-24,8	2.637	32,6	-25,0
- En financiación intra-grupo	102	-62,2	-	102	-62,2	-

* T.v.a.: tasa de variación anual (%)

T.v.q.: tasa de variación respecto a la media del quinquenio (%)

(-) No existe el dato por haberse iniciado la serie de Inversión en Financiación Intragrupo en 2024

1.1.1 Gráfico. Inversión total, productiva y no productiva en Capital y Patrimonio y en Financiación intra-grupo (millones de euros)



1.2 Inversión extranjera productiva en España (millones de euros)

1.2.1 Inversión en empresas cotizadas y no cotizadas (millones de Euros)

EMPRESAS	TOTAL (1+2)	% TOTAL	T.v.a.	CAPITAL Y PATRIMONIO (1)	T.v.q.	FINANCIACIÓN (2)
NO COTIZADAS	30.334	98,6	-22,5	27.991	-0,7	2.343
COTIZADAS	431	1,4	95,6	431	-79,1	0
TOTAL	30.764	100,0	-21,8	28.421	-7,9	2.343

* T.v.a: tasa de variación anual de la inversión en capital o patrimonio (%)

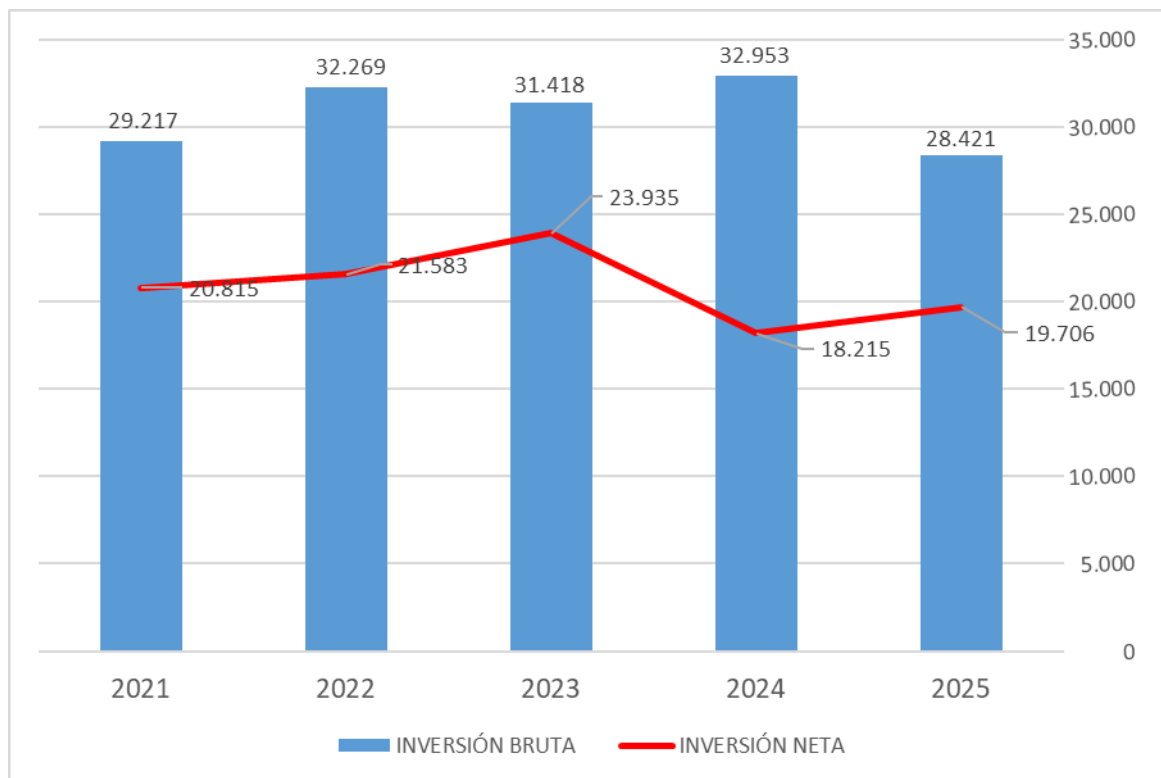
T.v.q.: tasa de variación respecto a la media del quinquenio de la inversión en capital o patrimonio (%)

1.2.2 Inversión en capital y patrimonio, bruta y neta

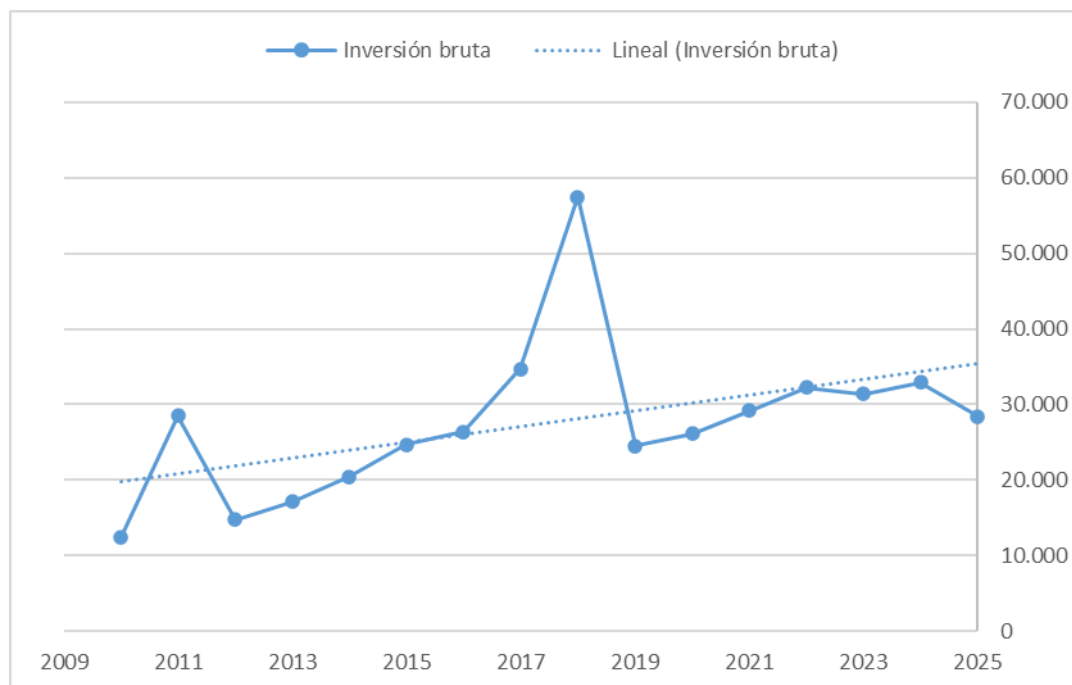
	INVERSIÓN BRUTA		INVERSIÓN NETA	
	Millones €	T.v.a.	Millones €	T.v.a.
2025	28.421	-13,8	19.705,5	8,2
2024	32.953	4,9	18.214,6	-23,9
2023	31.418	-2,6	23.934,7	10,9
2022	32.269	10,4	21.583,0	3,7
2021	29.217	11,7	20.815,5	38,9

* T.v.a: tasa de variación anual (%)

1.2.3 Gráfico. Inversión en capital y patrimonio, bruta y neta (millones de euros)



1.2.4 Gráfico. Inversión bruta en capital y patrimonio, tendencia en los últimos quince años (millones de euros)



1.2.5 Inversión por tipo de operación (millones de euros)

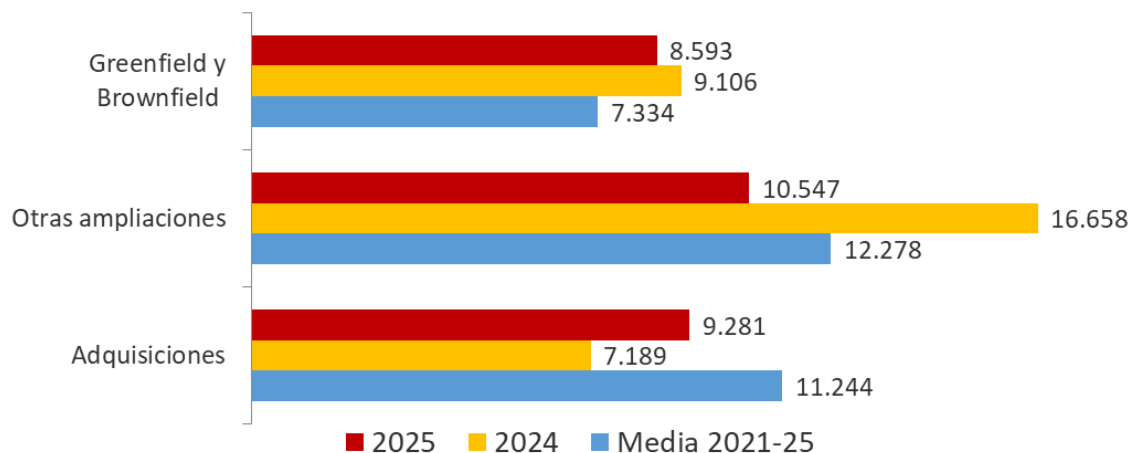
TIPO DE OPERACIÓN	TOTAL (1+2)	% TOTAL	T.v.a.	CAPITAL Y PATRIMONIO (1)	T.v.q.	FINANCIACIÓN (2)
NUEVA APORTACIÓN	21.483	69,8	-33,2	19.140	-2,4	2.343
Greenfield/Brownfield	9.811	31,9	-11,7	8.593	17,2	1.218
Greenfield	4.623	15,0	38,8	4.089	-	534
Brownfield	5.188	16,9	-33,3	4.504	-	684
Otras ampliaciones	11.673	37,9	-44,6	10.547	-14,1	1.126
Invertir en otras empresas españolas	8.364	27,2	-46,0	7.301	10,1	1.063
Sanear balance	1.428	4,6	-53,6	1.423	-47,5	5
Otros	1.881	6,1	-24,8	1.823	-38,0	58
ADQUISICIONES	9.281	30,2	29,1	9.281	-17,5	0
TOTAL	30.764	100,0	-21,8	28.421	-7,9	2.343

* T.v.a.: tasa de variación anual de la inversión en capital o patrimonio (%)

T.v.q.: tasa de variación respecto a la media del quinquenio de la inversión en capital o patrimonio (%)

(-): No existe el dato por haberse iniciado el desglose en Greenfield y Brownfield en 2024.

1.2.6 Gráfico. Inversión en capital y patrimonio por tipo de operación (millones de euros)



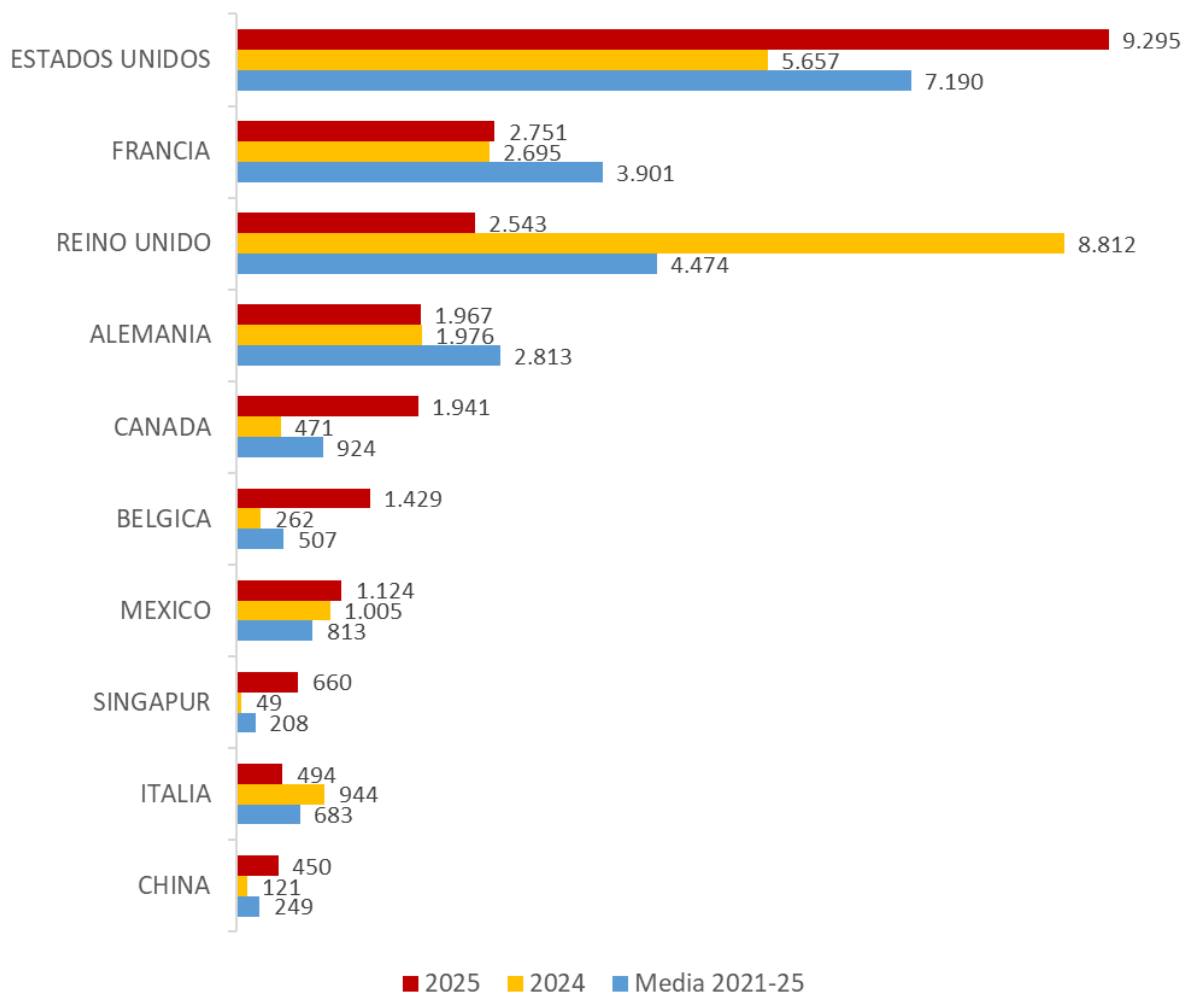
1.2.7 Inversión bruta por países (millones de euros)

PAÍS	TOTAL (1+2)	% TOTAL	T.v.a.	CAPITAL Y PATRIMONIO (1)	T.v.q.	FINANCIACIÓN (2)
ESTADOS UNIDOS	10.009	32,5	55,5	9.295	29,3	714
FRANCIA	3.270	10,6	19,6	2.751	-29,5	519
REINO UNIDO	2.662	8,7	-78,7	2.543	-43,2	119
ALEMANIA	2.309	7,5	4,6	1.967	-30,1	342
CANADA	1.941	6,3	295,5	1.941	110,1	0
BELGICA	1.453	4,7	405,6	1.429	181,9	24
MEXICO	1.124	3,7	10,5	1.124	38,3	0
SINGAPUR	660	2,1	1.125,7	660	216,7	0
CHINA	643	2,1	331,0	450	80,6	193
ITALIA	500	1,6	-49,4	494	-27,7	6
RESTO DE PAÍSES	6.192	20,1	-59,3	5.766	-36,9	426
TOTAL	30.764	100,0	-21,8	28.421	-7,9	2.343

* T.v.a.: tasa de variación anual de la inversión en capital o patrimonio (%)

T.v.q.: tasa de variación respecto a la media del quinquenio de la inversión en capital o patrimonio (%)

1.2.8 Gráfico. Inversión bruta en capital y patrimonio por países (millones de euros)



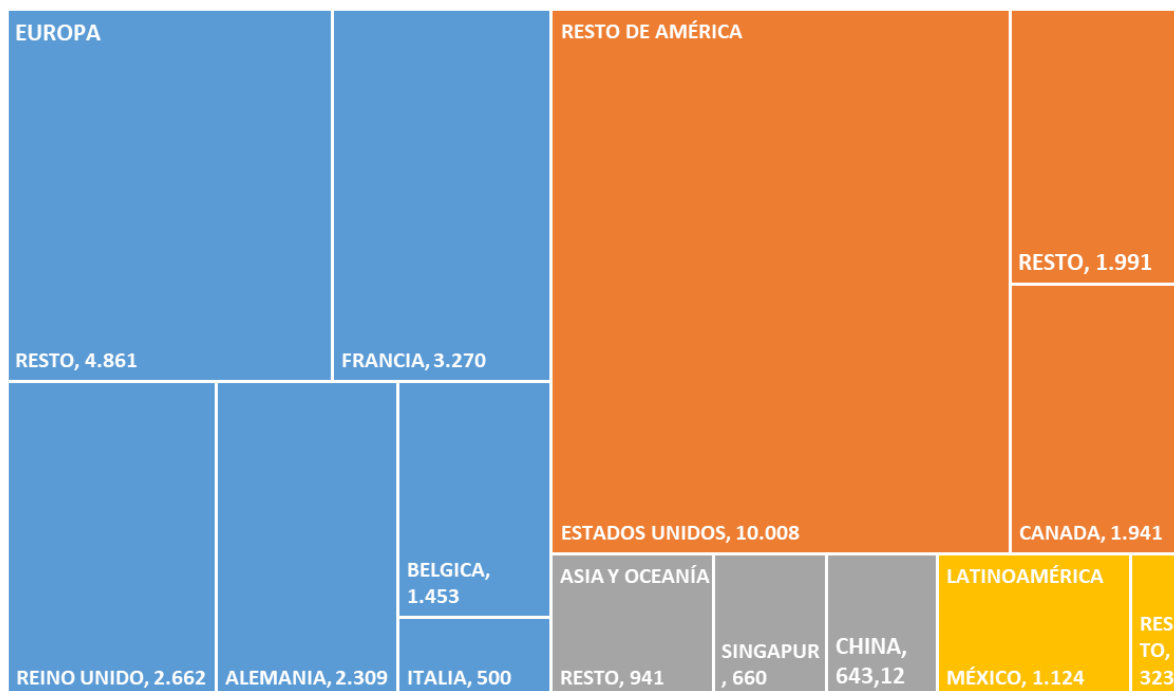
1.2.9 Inversión bruta por áreas geográficas (millones de euros)

ÁREAS GEOGRÁFICAS	TOTAL (1+2)	% TOTAL	T.v.a.	CAPITAL Y PATRIMONIO (1)	T.v.q.	FINANCIACIÓN (2)
EUROPA	15.056	48,9	-46,9	13.638	-25,2	1.418
UE27	10.992	35,7	-14,3	9.730	-19,3	1.262
RESTO DE AMÉRICA	11.999	39,0	72,1	6.170	38,1	5.829
ASIA Y OCEANÍA	2.244	7,3	-1,0	2.050	-32,1	193
LATINOAMÉRICA	1.447	4,7	-15,3	1.442	11,5	5
ÁFRICA	19	0,1	-65,3	19	-87,2	0
TOTAL	30.764	100,0	-21,8	28.421	-7,9	2.343

* T.v.a: tasa de variación anual de la inversión en capital o patrimonio (%)

T.v.q.: tasa de variación respecto a la media del quinquenio de la inversión en capital o patrimonio (%)

1.2.10 Inversión bruta en capital y patrimonio por áreas geográficas (millones de euros)

1.2.11 Inversión bruta por sectores² CNAE a dos dígitos (millones de euros)

SECTOR DE LA INVERSIÓN	TOTAL (1+2)	% TOTAL	T.v.a.	CAPITAL Y PATRIMONIO (1)	T.v.q.	FINANCIACIÓN (2)
SECTOR PRIMARIO	542	1,8	337,4	542	21,8	0
INDUSTRIA	6.923	22,5	-39,9	6.427	-42,7	496
Suministro de energía eléctrica, gas, vapor y aire acondicionado	2.030	6,6	-64,8	1.923	-52,9	106
Industria de la alimentación	1.353	4,4	-15,3	1.176	29,3	178
Activid. de descontaminación y otros servicios de gestión de residuos	1.027	3,3	10.274.000,0	1.027	142,6	0
CONSTRUCCIÓN	813	2,6	-70,7	728	-69,5	85
SERVICIOS	22.486	73,1	-9,8	20.724	21,8	1.762
Servicios de información	3.437	11,2	29,1	3.437	165,9	0
Publicidad y estudios de mercado	3.260	10,6	2.024,6	3.074	317,9	186
Actividades inmobiliarias	2.540	8,3	7,3	2.272	10,4	269
Almacenamiento y actividades anexas al transporte	2.118	6,9	160,0	1.994	150,2	124
Servicios financieros, excepto seguros y fondos de pensiones	2.051	6,7	-9,8	1.427	46,4	624
Telecomunicaciones	1.456	4,7	-71,6	1.447	-23,1	10
Comer. mayor e interme.comercio, excep. vehículos motor y motocicl	1.086	3,5	-26,8	1.083	-29,9	3
TOTAL	30.764	100,0	-21,8	28.421	-7,9	2.343

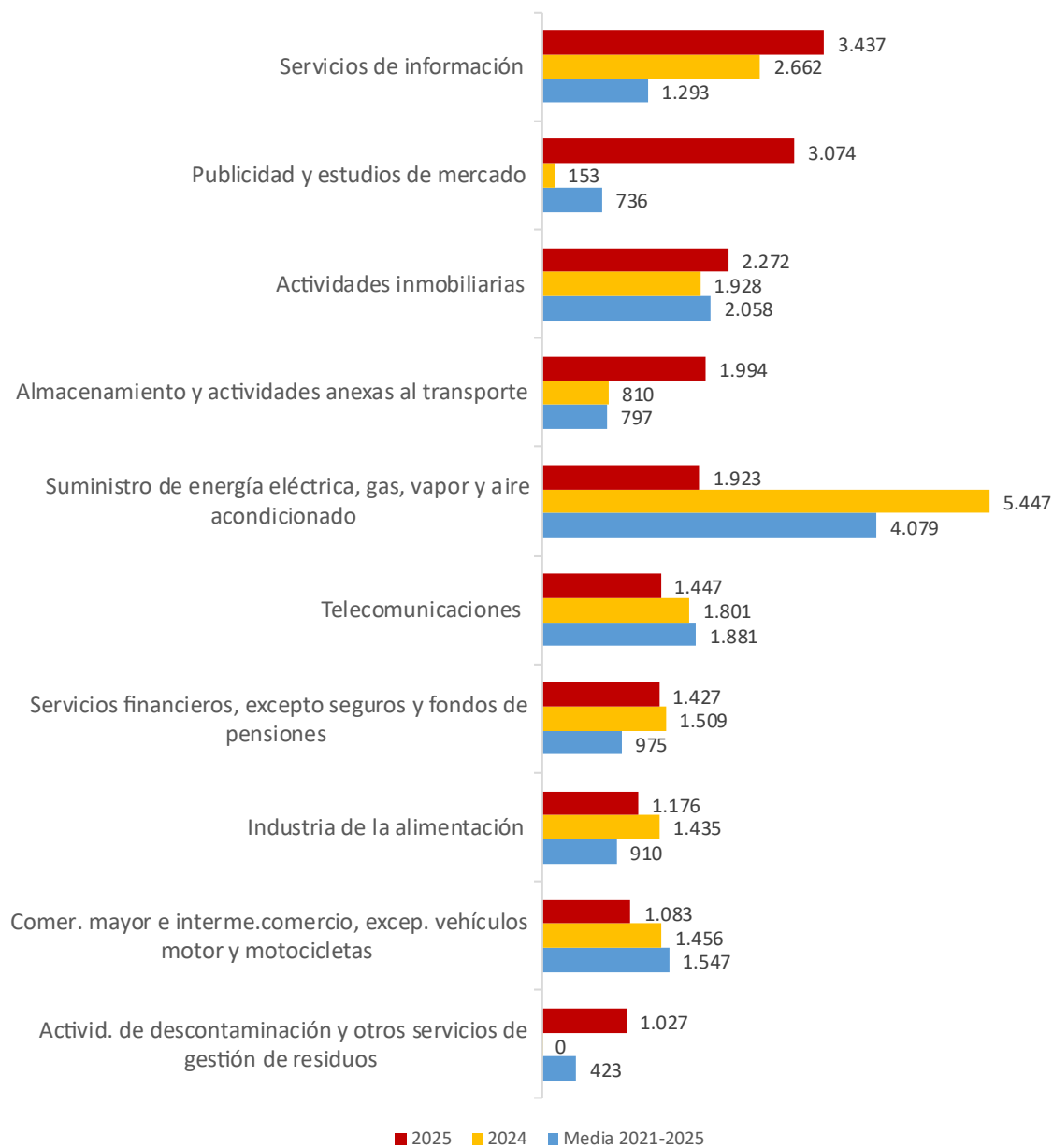
* T.v.a: tasa de variación anual de la inversión en capital o patrimonio (%)

T.v.q.: tasa de variación respecto a la media del quinquenio de la inversión en capital o patrimonio (%)

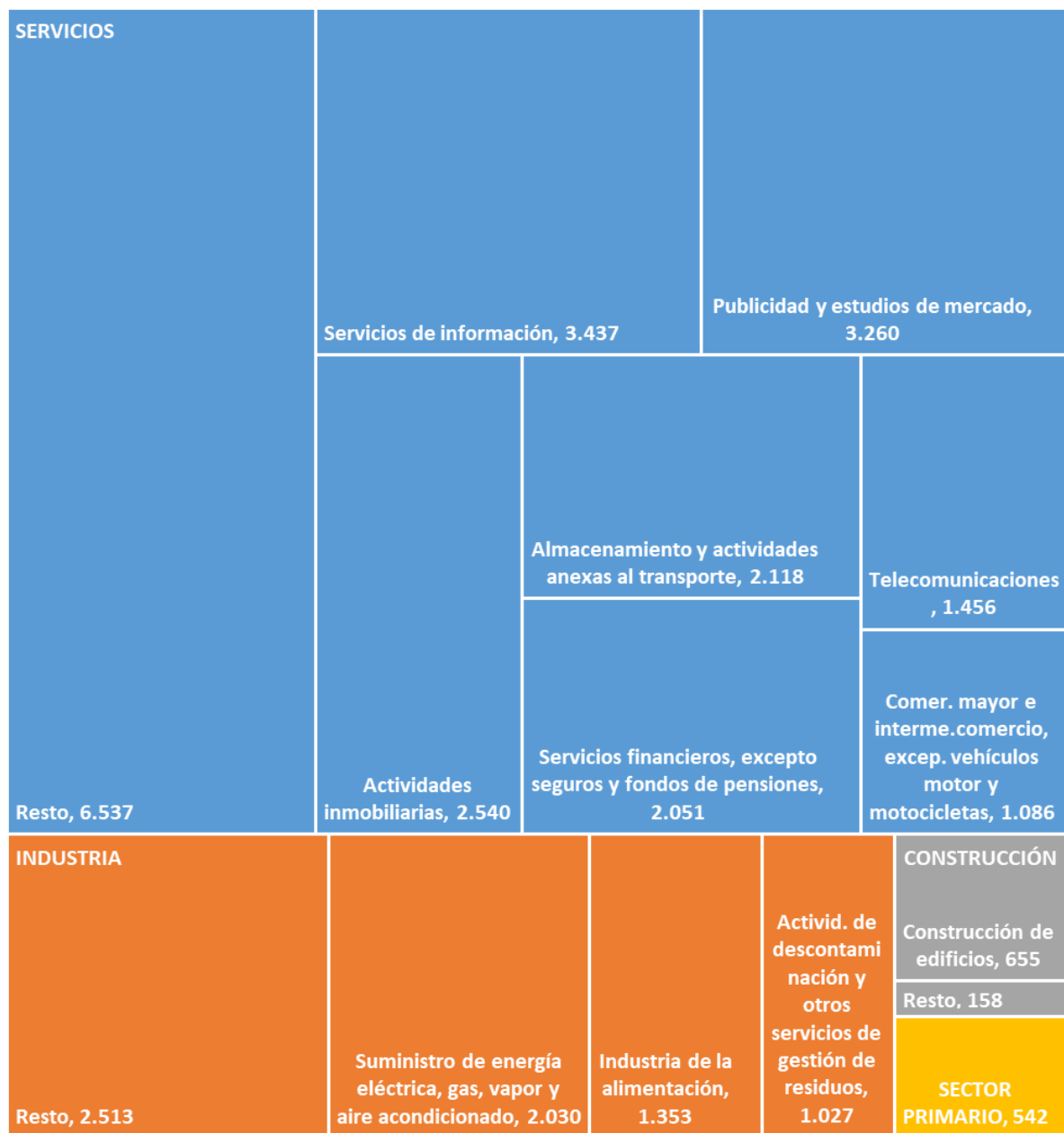
N.C. No calculable

² Salvo que se especifique lo contrario, la inversión extranjera en España por sectores se refiere al sector último de destino

1.2.12 Inversión en capital y patrimonio por sectores CNAE a dos dígitos (millones de euros)



1.2.13 Gráfico. Inversión en capital y patrimonio por sectores (millones de euros)



1.2.14 Inversión bruta por sectores CNAE a 4 dígitos y principales subsectores de destino (millones de euros)

SECTOR DE DESTINO	TOTAL (1+2)	% TOTAL	T.v.a.	CAPITAL Y PATRIMONIO (1)	T.v.q.	FINANCIACION (2)
Agricultura, ganadería, silvicultura y pesca	542	1,8	337,4	542	132,8	0
Industrias extractivas	137	0,4	-63,5	130	-86,8	7
Industria manufacturera	3.602	11,7	-30,8	3.219	-41,1	200
Fabricación de pan y de productos frescos de panadería y pastelería	710	2,3	46,5	710	107,4	0
Construcción aeronáutica y espacial y su maquinaria	265	0,9	4.366,0	265	-5,4	0
Fabricación de productos básicos de hierro, acero y ferroaleaciones	226	0,7	312,9	226	54,1	0
Suministro de energía eléctrica, gas, vapor y aire acondicionado	2.030	6,6	-64,8	1.923	-52,9	106
Producción de energía eléctrica de otros tipos	1.288	4,2	-49,8	1.200	-42,7	88
Comercio de energía eléctrica	377	1,2	8.250,4	377	174,6	0
Producción de energía eléctrica de origen eólico	288	0,9	-87,2	270	-71,6	18
Suministro agua, acti. saneamiento, gestión residuos, descontaminación	1.155	3,8	538,4	1.155	68,3	0
Construcción	813	2,6	-70,7	728	-69,5	85
Comercio mayor y menor; reparación vehículos motor y motocicletas	1.765	5,7	-15,1	1.734	-27,2	31
Comercio al por menor por correspondencia o Internet	436	1,4	848,2	433	230,9	2
Comercio mayor combustibles sólidos, líquidos y gaseosos y prod. sin	299	1,0	-25,7	297	0,4	2
Transporte y almacenamiento	2.307	7,5	146,9	2.183	93,0	124
Hostelería	1.083	3,5	-20,4	1.011	-10,3	73
Información y comunicaciones	5.755	18,7	-36,1	5.729	26,6	26
Proceso de datos, hosting y actividades relacionadas	3.324	10,8	2.635,4	3.324	375,9	0
Otras actividades de telecomunicaciones	1.449	4,7	1.455,3	1.440	9,5	10
Actividades financieras y de seguros	2.241	7,3	-20,1	1.618	8,0	624
otros servicios financier. excepto seguros y fondos pensiones n.c.o.p	1.103	3,6	-30,6	878	93,0	226
Otra intermediación monetaria	664	2,2	476,8	332	80,6	332
Actividades inmobiliarias	2.540	8,3	7,3	2.272	10,4	269
Alquiler de bienes inmobiliarios por cuenta propia	1.682	5,5	15,6	1.523	27,3	158
Actividades profesionales, científicas y técnicas	3.800	12,4	43,9	3.609	102,1	191
Actividades administrativas y servicios auxiliares	638	2,1	-20,5	572	-10,3	66
Administración Pública y defensa; Seguridad Social obligatoria	2		N.C.	2	26,2	
Educación	729	2,4	-54,0	729	20,5	0
Actividades sanitarias y de servicios sociales	1.209	3,9	152,6	850	5,4	359
Actividades artísticas, recreativas y de entretenimiento	389	1,3	-55,0	389	-12,0	0
Otros servicios	23	0,1	256,5	23	49,0	0
Actividades de organizaciones y organismos extraterritoriales	4		N.C.	4	400,0	
TOTAL	30.764	100,0	-21,8	28.421	-7,9	2.343

* T.v.a: tasa de variación anual de la inversión en capital o patrimonio (%)

T.v.q.: tasa de variación respecto a la media del quinquenio de la inversión en capital o patrimonio (%)

N.C. No calculable

1.2.15 Inversión bruta por CCAA y principales sectores de destino (millones de euros)

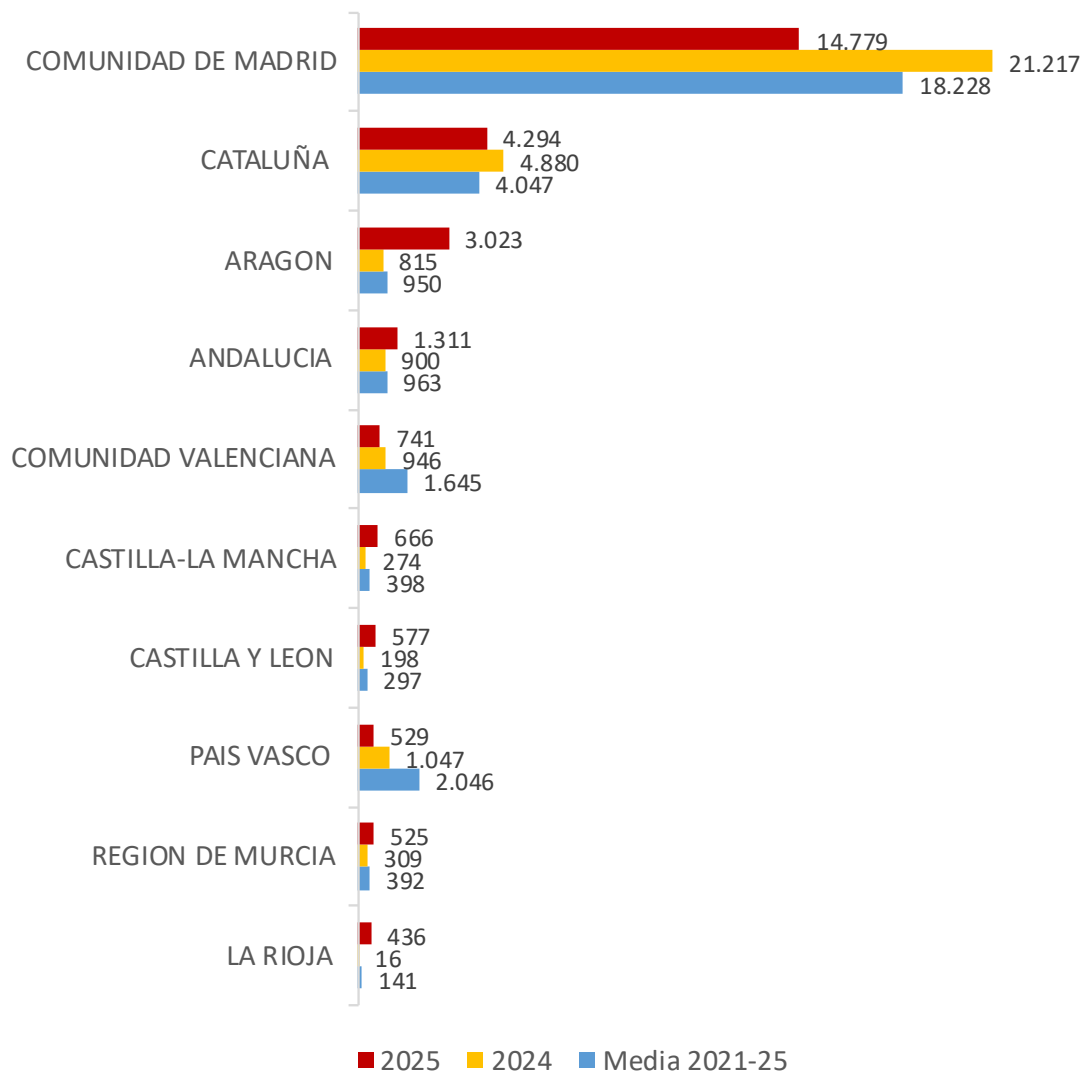
COMUNIDAD AUTÓNOMA	TOTAL (1+2)	% TOTAL	T.v.a.	CAPITAL Y PATRIMONIO (1)	T.v.q.	FINANCIACION(2)
COMUNIDAD DE MADRID	15.970	51,9	-40,0	14.779	-18,9	1.191
Publicidad y estudios de mercado	3.232	10,5	2.342,8	3.046	331,9	186
Actividades inmobiliarias	1.861	6,0	0,1	1.671	7,2	190
Telecomunicaciones	1.417	4,6	-72,4	1.407	-20,1	10
CATALUÑA	4.510	14,7	-14,2	4.294	6,1	216
Almacenamiento y actividades anexas al transporte	1.027	3,3	1.614,0	913	257,8	114
Servicios financieros, excepto seguros y fondos de pensiones	573	1,9	-25,8	573	81,7	0
Comercio al por menor, excepto de vehículos de motor y motocic	514	1,7	309,4	514	128,7	0
ARAGON	3.387	11,0	262,9	3.023	218,2	364
Servicios de información	2.500	8,1	N.C.	2.500	400,0	0
Asistencia en establecimientos residenciales	562	1,8	N.C.	208	341,2	354
ANDALUCÍA	1.364	4,4	40,5	1.311	36,2	53
Programación, consultoría, otras actividades relacionadas informá	413	1,3	600,5	413	328,3	0
Suministro de energía eléctrica, gas, vapor y aire acondicionado	352	1,1	99,2	302	115,5	50
COMUNIDAD VALENCIANA	772	2,5	-32,9	741	-55,0	31
Actividades sanitarias	104	0,3	8,7	104	-73,0	0
Comer. mayor e interme.comercio, excep. vehículos motor y mot	97	0,3	24,3	97	-26,5	0
CASTILLA-LA MANCHA	666	2,2	143,2	666	67,5	0
CASTILLA Y LEON	581	1,9	185,4	577	94,1	5
PAIS VASCO	532	1,7	-50,4	529	-74,1	3
REGION DE MURCIA	528	1,7	70,1	525	33,9	3
LA RIOJA	436	1,4	2.584,9	436	209,8	0
CANTABRIA	379	1,2	1.005,0	11	15,3	368
NAVARRA	358	1,2	-14,6	358	8,8	0
ISLAS CANARIAS	327	1,1	137,2	318	72,0	9
EXTREMADURA	325	1,1	9.837,9	325	252,6	0
ISLAS BALEARES	306	1,0	-59,1	236	-45,4	71
GALICIA	236	0,8	-59,0	207	-33,5	29
PRINCIPADO DE ASTURIAS	74	0,2	-88,1	74	-76,5	0
CEUTA Y MELILLA	11	0,0	4.172,0	11	261,8	0
TOTAL	30.764	100,0	-21,8	28.421	-7,9	2.343

* T.v.a.: tasa de variación anual de la inversión en capital o patrimonio (%)

T.v.q.: tasa de variación respecto a la media del quinquenio de la inversión en capital o patrimonio (%)

N.C. No calculable

1.2.16 Gráfico. Inversión bruta en capital y patrimonio por CCAA (millones de euros)



1.2.17 Inversión bruta por provincias de destino (millones de euros)

PROVINCIAS	TOTAL (1+2)	% TOTAL	T.v.a.	CAPITAL Y PATRIMONIO (1)	FINANCIACION (2)
MADRID	15.970	51,9	-40,0	14.779	1.191
BARCELONA	4.025	13,1	-14,9	3.809	216
ZARAGOZA	2.542	8,3	482,5	2.188	354
SEVILLA	737	2,4	108,7	687	50
HUESCA	733	2,4	2.257,8	733	0
VALENCIA	546	1,8	-44,0	531	15
MURCIA	528	1,7	70,1	525	3
RIOJA (LA)	436	1,4	2.584,9	436	0
GIRONA	433	1,4	52,4	433	0
CANTABRIA	379	1,2	1.005,0	11	368
RESTO	4.434	14,4	-56,3	4.288	145
TOTAL	30.764	100,0	-21,8	28.421	2.343

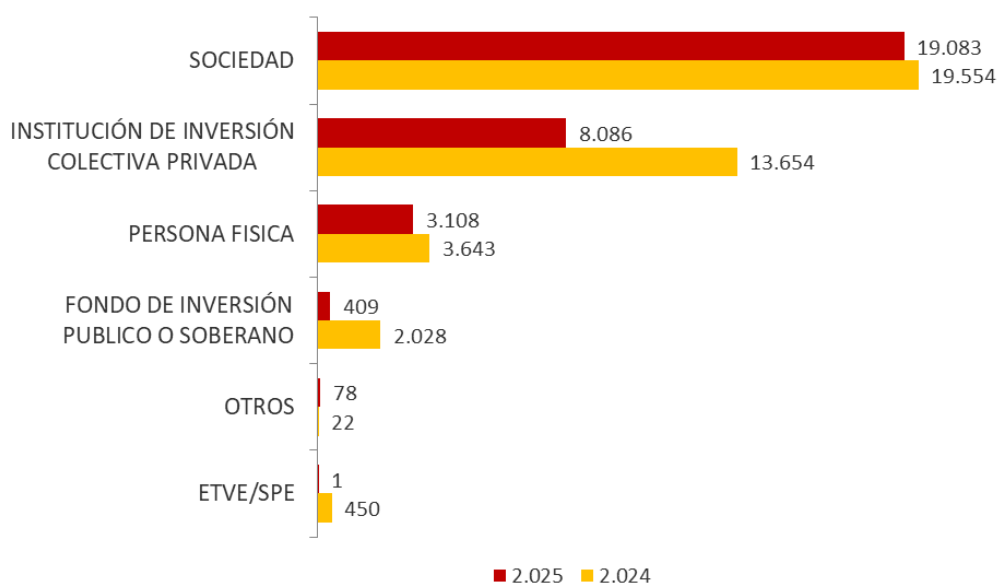
* T.v.a: tasa de variación anual de la inversión en capital o patrimonio (%)

1.2.18 Inversión bruta por tipo de inversor (millones de euros)

TIPO DE INVERSOR	TOTAL (1+2)	% TOTAL	T.v.a.	CAPITAL Y PATRIMONIO (1)	FINANCIACIÓN (2)
SOCIEDAD	19.083	62,0	-2,4	17.452	1.632
INSTITUCIÓN DE INVERSIÓN COLECTIVA PRIVADA	8.086	26,3	-40,8	7.542	544
PERSONA FISICA	3.108	10,1	-14,7	2.942	166
FONDO DE INVERSIÓN PUBLICO O SOBERANO	409	1,3	-79,8	409	0
OTROS	78	0,3	246,8	76	2
ETVE/SPE	1	0,0	-99,8	1	0
TOTAL	30.764	100,0	-21,8	28.421	2.343

* T.v.a: tasa de variación anual de la inversión en capital o patrimonio (%)

1.2.19 Gráfico. Inversión bruta por tipo de inversor (millones de euros)

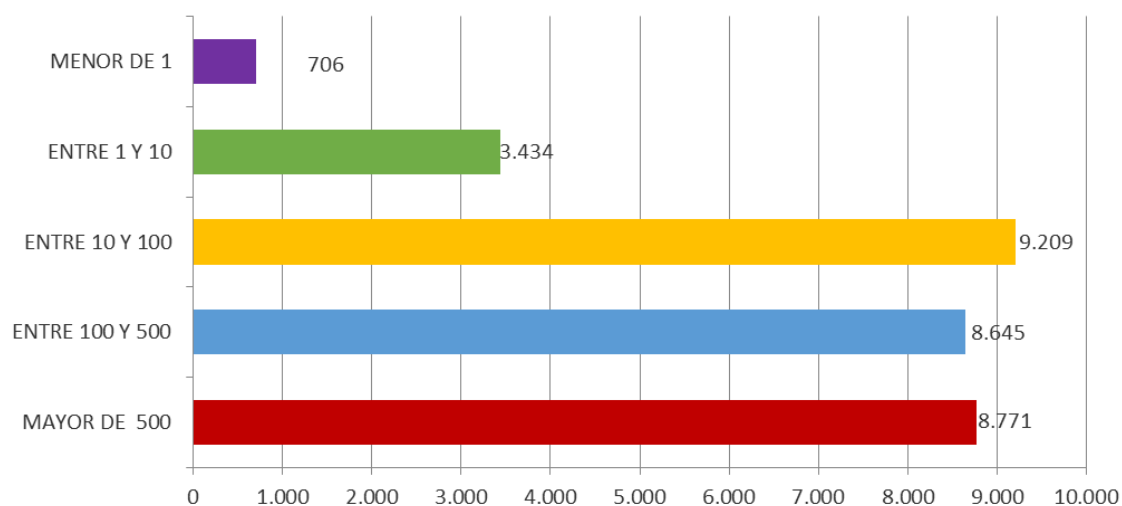


1.2.20 Inversión bruta por tramos y número de inversores (millones de euros)

TRAMOS DE INVERSIÓN (Millones €)	TOTAL	% TOTAL	NÚMERO DE EMPRESAS	NÚMERO DE OPERACIONES
MAYOR DE 500	8.771	28,5	7	8
ENTRE 100 Y 500	8.645	28,1	37	39
ENTRE 10 Y 100	9.209	29,9	233	276
ENTRE 1 Y 10	3.434	11,2	630	901
MENOR DE 1	706	2,3	5.158	6.909
TOTAL	30.764	100,0	6.065	8.133

* Número de inversores: Número de inversores extranjeros diferentes con inversión en España.
 Número de operaciones: Número de declaraciones presentadas al Registro de Inversiones.

1.2.21 Gráfico. Inversión bruta por tramos y número de inversores (millones de euros)



2 FLUJOS DE DESINVERSIÓN EXTRANJERA EN ESPAÑA

2.1 Desinversión total, desinversión productiva y no productiva

	TOTAL (millones €)	T.v.a	T.v.q.
DESINVERSIÓN PRODUCTIVA	8.716	-40,9	-12,9
DESINVERSIÓN NO PRODUCTIVA	513	-55,9	-23,9
TOTAL	9.228	-42,0	-13,6

* T.v.a: tasa de variación anual (%)

T.v.q.: tasa de variación respecto a la media del quinquenio (%)

2.2 Desinversión por tipo de operación

TIPO DE OPERACIÓN	TOTAL (millones €)	T.v.a	T.v.q.
LIQUIDACIÓN	3.952	6,7	54,7
Liquidación total	635	349,9	14,3
Liquidación parcial	3.317	-6,9	65,9
VENTA	4.763	-56,8	-36,1
TOTAL	8.716	-40,9	-12,9

* T.v.a: tasa de variación anual (%)

T.v.q.: tasa de variación respecto a la media del quinquenio (%)

3 FLUJOS DE INVERSIÓN ESPAÑOLA EN EL EXTRANJERO

3.1 Inversión total, productiva y no productiva

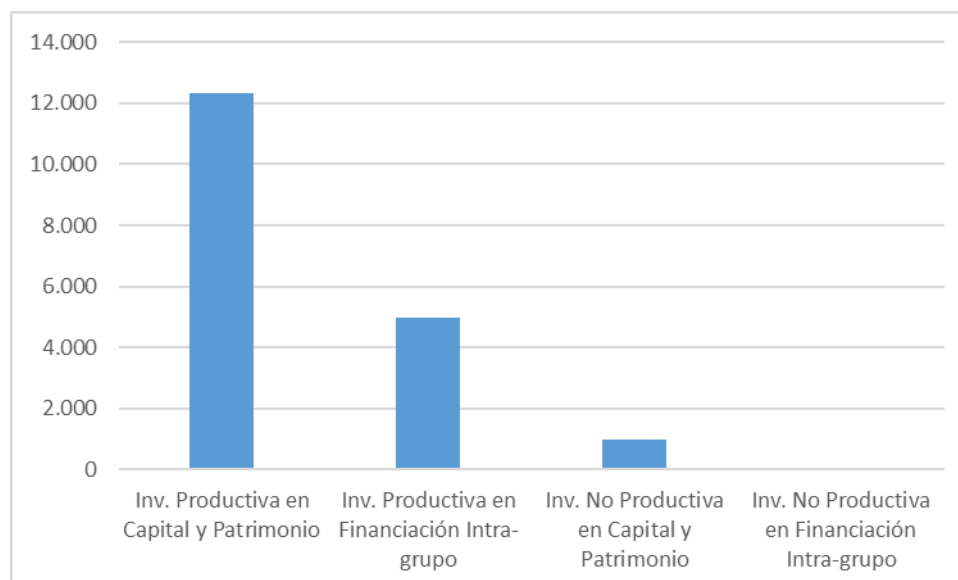
	INVERSIÓN BRUTA			INVERSIÓN NETA		
	Millones €	T.v.a.	T.v.q.	Millones €	T.v.a.	T.v.q.
INVERSIÓN TOTAL (1+2)	18.306	-56,3	-	-209	-100,7	-
- En capital y patrimonio	13.316	-63,5	-55,7	-2.623	-111,4	-120,9
- En financiación intra-grupo	4.990	-7,4	-	2.413	-52,0	-
INVERSIÓN PRODUCTIVA (1)	17.298	-56,2	-	-527	-101,9	-
- En capital y patrimonio	12.324	-64,1	-54,7	-2.924	-112,8	-124,3
- En financiación intra-grupo	4.973	-4,3	-	2.397	-50,5	-
INVERSIÓN NO PRODUCTIVA (2)	1.008	-56,7	-	318	-15,1	-
- En capital y patrimonio	992	-53,6	-64,7	302	63,8	-45,2
- En financiación intra-grupo	16	-91,4	-	16	-91,4	-

* T.v.a: tasa de variación anual (%)

T.v.q.: tasa de variación respecto a la media del quinquenio (%)

(-) No existe el dato por haberse iniciado la serie de Inversión en Financiación Intragrupa en 2024

3.1.1 Gráfico. Inversión total, productiva y no productiva en Capital y Patrimonio y en Financiación intra-grupo (millones de euros)



3.2 Inversión española productiva en el extranjero (millones de euros)

3.2.1 Inversión en empresas cotizadas y no cotizadas (millones de euros)

EMPRESAS	TOTAL (1+2)	% TOTAL	T.v.a.	CAPITAL Y PATRIMONIO (1)	T.v.q.	FINANCIACIÓN (2)
NO COTIZADAS	17.248	99,7	-53,3	12.275	-51,9	4.973
COTIZADAS	49	0,3	-98,1	49	-97,1	0
TOTAL	17.298	100,0	-56,2	12.324	-54,7	4.973

* T.v.a: tasa de variación anual de la inversión en capital o patrimonio (%)

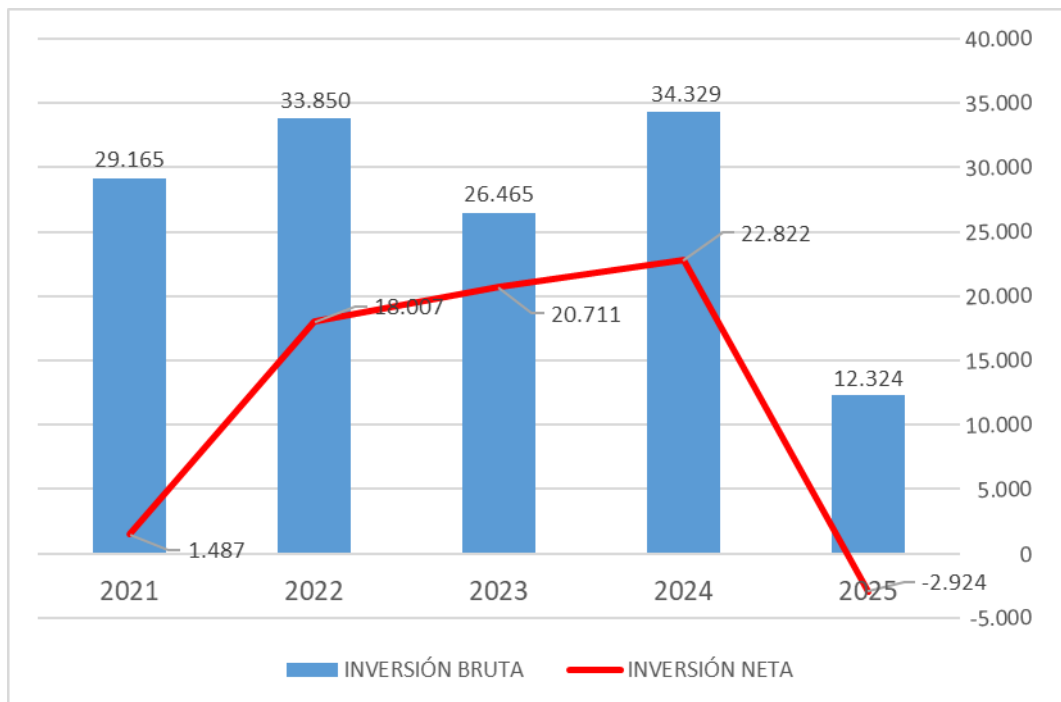
T.v.q.: tasa de variación respecto a la media del quinquenio de la inversión en capital o patrimonio (%)

3.2.2 Inversión en capital y patrimonio, bruta y neta

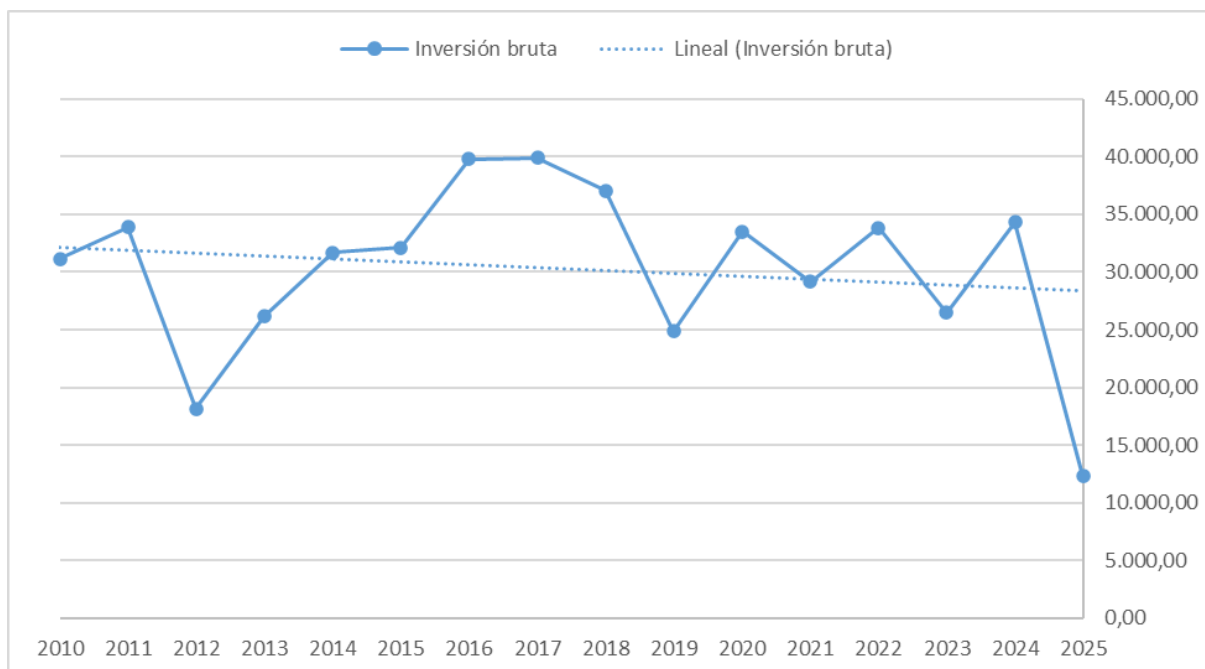
	INVERSIÓN BRUTA		INVERSIÓN NETA	
	Millones €	T.v.a.	Millones €	T.v.a.
2025	12.324	-64,1	-2.924	-112,8
2024	34.329	29,7	22.822	10,2
2023	26.465	-21,8	20.711	15,0
2022	33.850	16,1	18.007	1.110,6
2021	29.165	-12,9	1.487	-93,7

* T.v.a: tasa de variación anual (%)

3.2.3 Gráfico. Inversión en capital y patrimonio, bruta y neta (millones de euros)



3.2.4 Gráfico. Inversión bruta en capital y patrimonio, tendencia en los últimos quince años (millones de euros)



3.2.5 Inversión por tipo de operación (millones de euros)

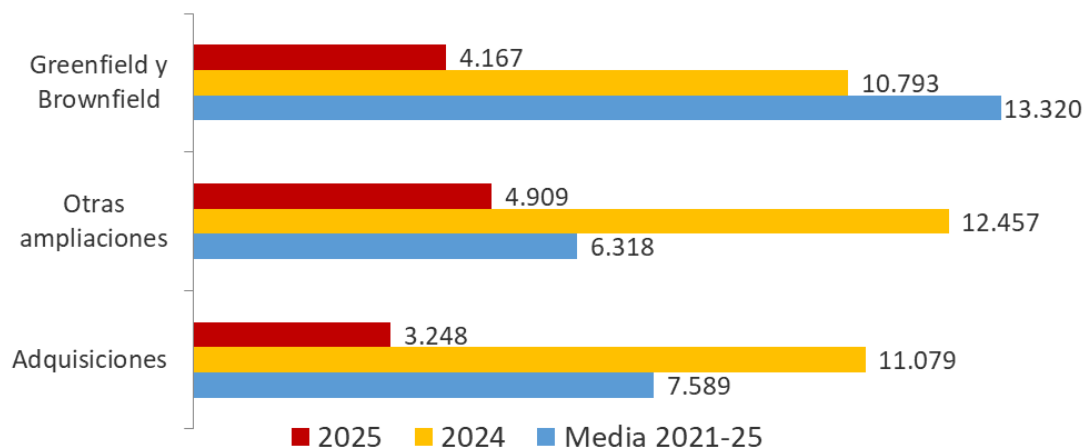
TIPO DE OPERACIÓN	TOTAL (1+2)	% TOTAL	T.v.a.	CAPITAL Y PATRIMONIO (1)	T.v.q.	FINANCIACIÓN (2)
NUEVA APORTACIÓN	14.050	81,2	-50,6	9.077	-53,8	4.973
Greenfield/Brownfield	9.076	52,5	-41,7	4.167	-68,7	4.909
Greenfield	1.789	10,3	-33,9	1.769	-	20
Brownfield	7.287	42,1	-43,3	2.398	-	4.889
Otras ampliaciones	4.973	28,8	-61,4	4.909	-22,3	64
Invertir en otras empresas extranjeras	1.043	6,0	-81,3	1.007	-40,8	36
Sanear balance	1.511	8,7	-67,9	1.500	-48,6	11
Otros	2.419	14,0	-7,4	2.403	41,4	16
ADQUISICIONES	3.248	18,8	-70,7	3.248	-57,2	0
TOTAL	17.298	100,0	-56,2	12.324	-54,7	4.973

* T.v.a: tasa de variación anual de la inversión en capital o patrimonio (%)

T.v.q.: tasa de variación respecto a la media del quinquenio de la inversión en capital o patrimonio (%)

(-): No existe el dato por haberse iniciado el desglose en Greenfield y Brownfield en 2024.

3.2.6 Gráfico. Inversión en capital y patrimonio por tipo de operación (millones de euros)



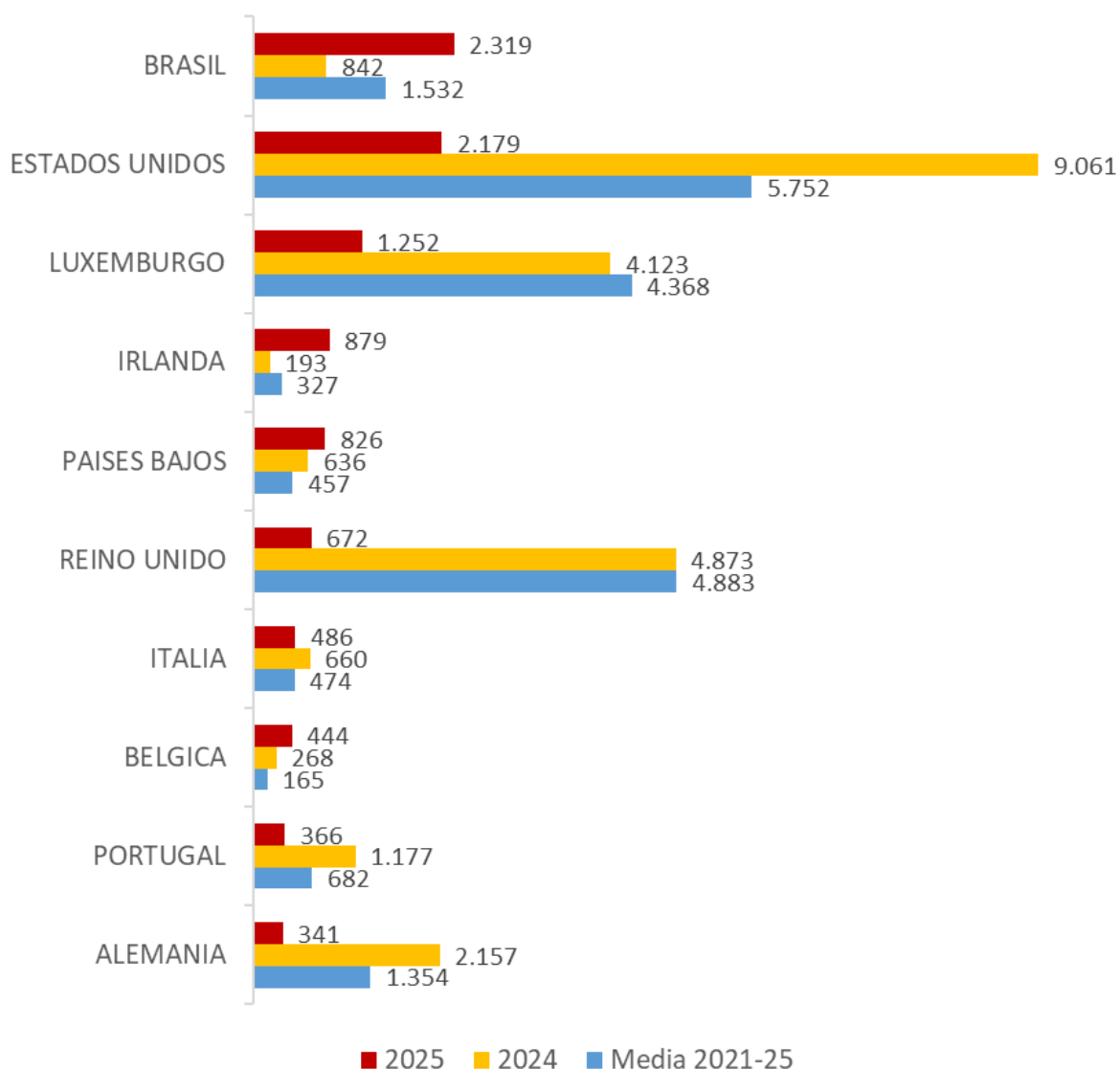
3.2.7 Inversión bruta por países (millones de euros)

PAÍS	TOTAL (1+2)	% TOTAL	T.v.a.	CAPITAL Y PATRIMONIO (1)	T.v.q.	FINANCIACIÓN (2)
ESTADOS UNIDOS	3.560	20,6	-60,8	2.179	-62,1	1.381
MEXICO	3.327	19,2	-9,4	204	-83,0	3.122
BRASIL	2.321	13,4	175,6	2.319	51,4	2
LUXEMBURGO	1.253	7,2	-69,7	1.252	-71,3	1
IRLANDA	899	5,2	-67,8	879	168,8	20
PAISES BAJOS	858	5,0	27,9	826	80,9	31
REINO UNIDO	672	3,9	-86,2	672	-86,2	0
ITALIA	486	2,8	-27,3	486	2,5	0
BELGICA	444	2,6	65,3	444	168,6	0
PORTUGAL	411	2,4	-66,7	366	-46,3	44
RESTO DE PAÍSES	3.068	17,7	-72,8	2.697	-63,5	371
TOTAL	17.298	100,0	-56,2	12.324	-54,7	4.973

* T.v.a: tasa de variación anual de la inversión en capital o patrimonio (%)

T.v.q.: tasa de variación respecto a la media del quinquenio de la inversión en capital o patrimonio (%)

3.2.8 Gráfico. Inversión bruta en capital y patrimonio por países (millones de euros)



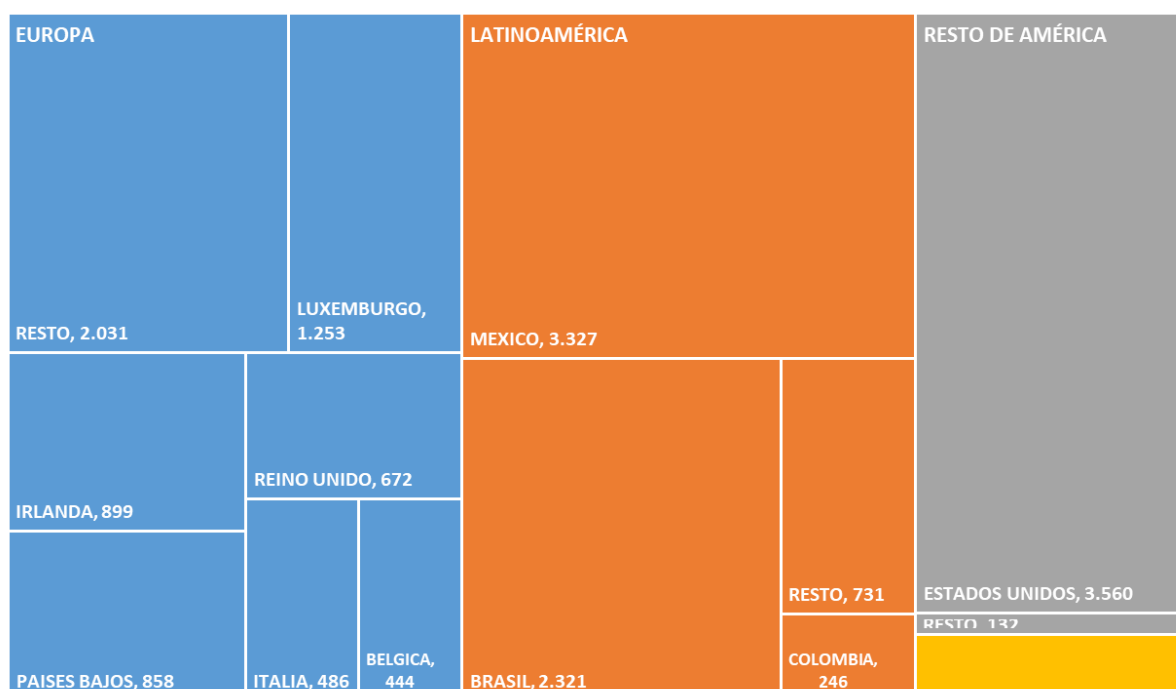
3.2.9 Inversión bruta por áreas geográficas (millones de euros)

ÁREAS GEOGRÁFICAS	TOTAL (1+2)	% TOTAL	T.v.a.	CAPITAL Y PATRIMONIO (1)	T.v.q.	FINANCIACIÓN (2)
EUROPA	6.199	35,8	-69,8	6.023	-59,2	175
UE27	5.489	31,7	-64,5	5.317	-43,1	172
LATINOAMERICA	6.626	38,3	-19,8	3.472	-34,1	3.154
RESTO DE AMÉRICA	3.692	21,3	-60,4	2.311	-62,9	1.381
ASIA Y OCEANIA	668	3,9	-49,4	427	-49,1	241
ÁFRICA	113	0,7	77,2	91	-33,4	22
TOTAL	17.298	100,0	-56,2	12.324	-54,7	4.973

* T.v.a.: tasa de variación anual de la inversión en capital o patrimonio (%)

T.v.q.: tasa de variación respecto a la media del quinquenio de la inversión en capital o patrimonio (%)

3.2.10 Inversión bruta total por áreas geográficas (millones de euros)



*Área amarilla inferior derecha: Asia y Oceanía

3.2.11 Inversión bruta por sectores³ CNAE a dos dígitos (millones de euros)

SECTOR DE LA INVERSIÓN	TOTAL (1+2)	% TOTAL	T.v.a.	CAPITAL Y PATRIMONIO (1)	T.v.q.	FINANCIACIÓN (2)
SECTOR PRIMARIO	42	0,2	-72,4	39	-74,9	3
INDUSTRIA	7.637	44,2	-53,5	5.472	-48,4	2.164
Suministro de energía eléctrica, gas, vapor y aire acondicionado	5.644	32,6	-37,0	3.514	-38,3	2.130
Fabricación de otros productos minerales no metálicos	975	5,6	-50,5	975	-53,6	0
Industria química	196	1,1	-81,8	194	-54,2	2
Industria de la alimentación	183	1,1	-72,8	159	-66,5	24
CONSTRUCCIÓN	488	2,8	-56,4	447	-75,9	41
SERVICIOS	9.131	52,8	-32,8	6.366	-56,4	2.765
Servicios financieros, excepto seguros y fondos de pensiones	4.486	25,9	13,9	1.784	-42,1	2.703
Almacenamiento y actividades anexas al transporte	1.840	10,6	5,2	1.840	36,5	0
Telecomunicaciones	1.111	6,4	-80,6	1.111	-69,5	0
Actividades inmobiliarias	473	2,7	-85,4	441	-67,5	32
Comer. mayor e interme.comercio, excep. vehículos motor y motc	264	1,5	-91,2	241	-78,1	23
Comercio al por menor, excepto de vehículos de motor y motocicl	186	1,1	-58,5	186	-46,5	0
TOTAL	17.298	100,0	-56,2	12.324	-54,7	4.973

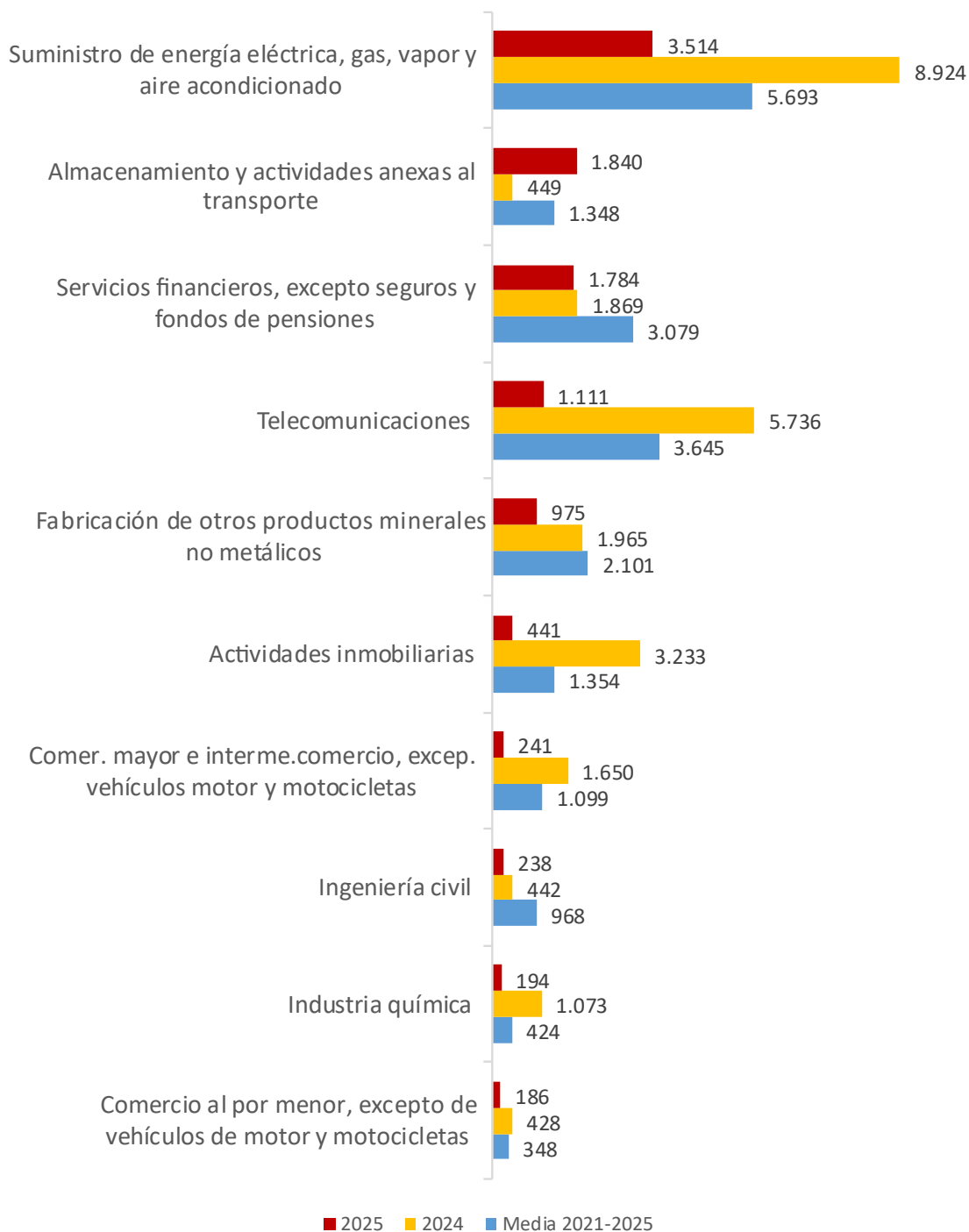
* T.v.a.: tasa de variación anual de la inversión en capital o patrimonio (%)

T.v.q.: tasa de variación respecto a la media del quinquenio de la inversión en capital o patrimonio (%)

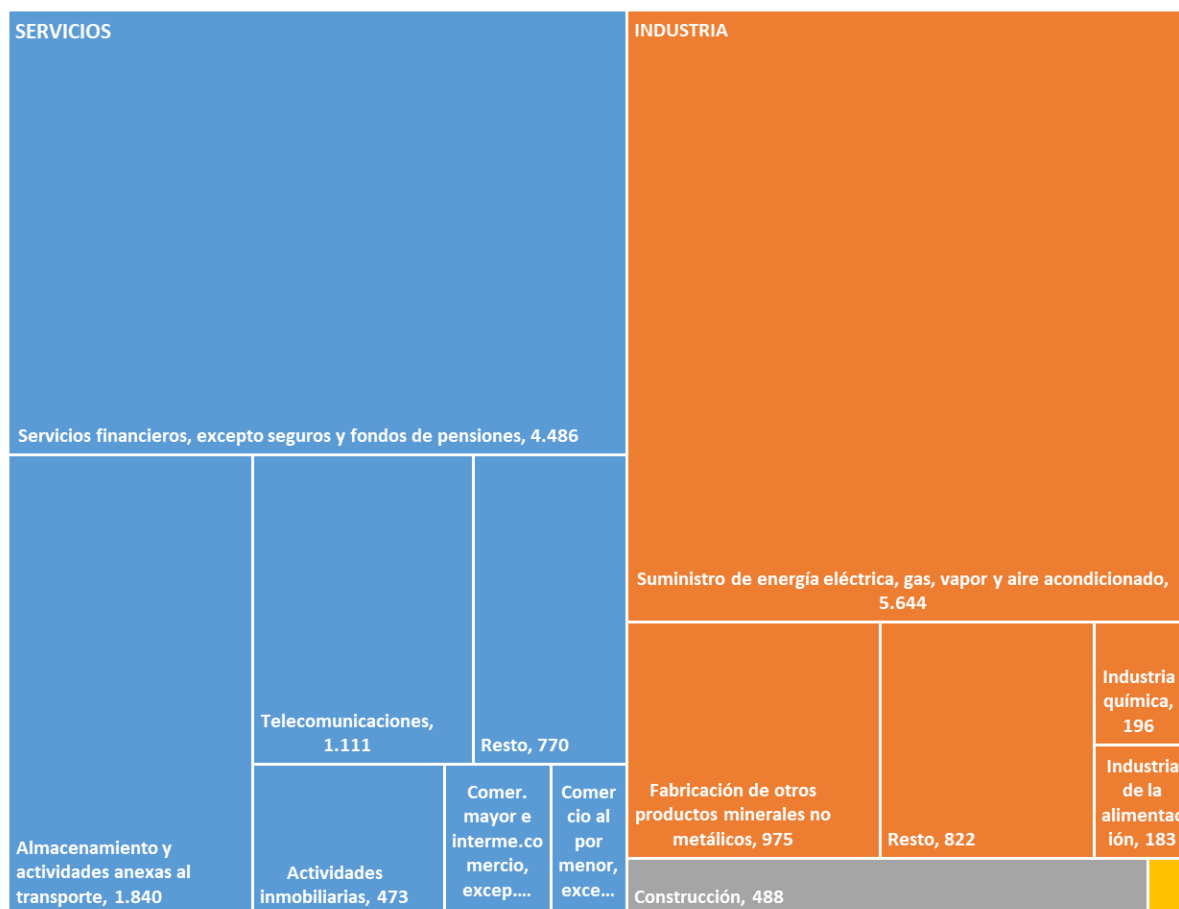
N.C.: No calculable

³ Salvo que se especifique lo contrario, la inversión española en el extranjero por sectores se refiere al sector último de destino

3.2.12 Inversión en capital y patrimonio por sectores CNAE a 2 dígitos (millones de euros)



3.2.13 Gráfico. Inversión en capital y patrimonio por sectores (millones de euros)



* Área amarilla inferior derecha: Sector primario

3.2.14 Inversión bruta por sectores CNAE a 4 dígitos y principales subsectores de destino (millones de euros)

SECTOR DE DESTINO	TOTAL (1+2)	% TOTAL	T.v.a	CAPITAL Y PATRIMONIO (1)	T.v.q.	FINANCIACION (2)
Agricultura, ganadería, silvicultura y pesca	42	0,2	-72,4	39	-74,9	3
Industrias extractivas	43	0,3	-81,2	36	-86,7	7
Industria manufacturera	1.863	10,8	-74,2	1.836	-59,0	27
Fabricación de cemento	958	5,5	-48,7	958	-52,0	0
Fabricación de plásticos en formas primarias	161	0,9	14.573,6	161	396,6	0
Fabricación de otros productos de caucho	92	0,5	N.C.	92	334,3	0
Suministro de energía eléctrica, gas, vapor y aire acondicionado	5.644	32,6	-37,0	3.514	-38,3	2.130
Distribución de energía eléctrica	1.946	11,2	1.603,7	1.925	308,6	20
Comercio de energía eléctrica	1.380	8,0	-45,5	33	-96,9	1.347
Producción de energía eléctrica de otros tipos	1.217	7,0	-57,0	702	-49,3	515
Suministro agua, acti. saneamiento, gestión residuos, descontaminación	87	0,5	0,5	87	-49,5	0
Construcción	488	2,8	-56,4	447	-75,9	41
Comercio mayor y menor; reparación vehículos motor y motociclistas	459	2,7	-86,8	436	-70,2	23
Transporte y almacenamiento	1.876	10,8	-10,9	1.876	19,9	0
Actividades anexas al transporte terrestre	1.794	10,4	7.936,6	1.794	123,0	0
Actividades anexas al transporte aéreo	35	0,2	-91,6	35	-79,6	0
Hostelería	201	1,2	-74,8	200	-53,3	1
Información y comunicaciones	1.240	7,2	-81,0	1.240	-70,0	0
Telecomunicaciones inalámbricas	695	4,0	133,9	695	107,9	0
Telecomunicaciones por cable	331	1,9	-86,1	331	-70,2	0
Actividades financieras y de seguros	4.596	26,6	3,1	1.893	-56,8	2.703
Otras actividades crediticias	2.631	15,2	23,9	52	-95,2	2.579
Inversión colectiva, fondos y entidades financieras similares	1.455	8,4	174,8	1.451	68,8	4
Otra intermediación monetaria	306	1,8	-71,2	236	-75,7	70
Actividades inmobiliarias	473	2,7	-85,4	441	-67,5	32
Actividades profesionales, científicas y técnicas	92	0,5	-78,0	91	-85,6	2
Actividades administrativas y servicios auxiliares	94	0,5	-62,1	92	-75,3	2
Administración Pública y defensa; Seguridad Social obligatoria		0,0	N.C.		N.C.	0
Educación	1	0,0	-99,2	1	-99,3	0
Actividades sanitarias y de servicios sociales	48	0,3	21,2	48	5,5	0
Actividades artísticas, recreativas y de entretenimiento	49	0,3	-88,5	47	-69,2	2
Otros servicios	0	0,0	-50,0	0	-93,9	0
Act. hogar empleadores pers. domest. o produc. bienes-serv. uso propio		0,0	N.C.	N.C.	N.C.	0
Actividades de organizaciones y organismos extraterritoriales		0,0	N.C.	N.C.	N.C.	0
TOTAL	17.298	100,0	-56,2	12.324	-54,7	4.973

* T.v.a: tasa de variación anual de la inversión en capital o patrimonio (%)

T.v.q.: tasa de variación respecto a la media del quinquenio de la inversión en capital o patrimonio (%)

N.C.: No calculable

3.2.15 Inversión bruta por CCAA y principales sectores de destino (millones de euros)

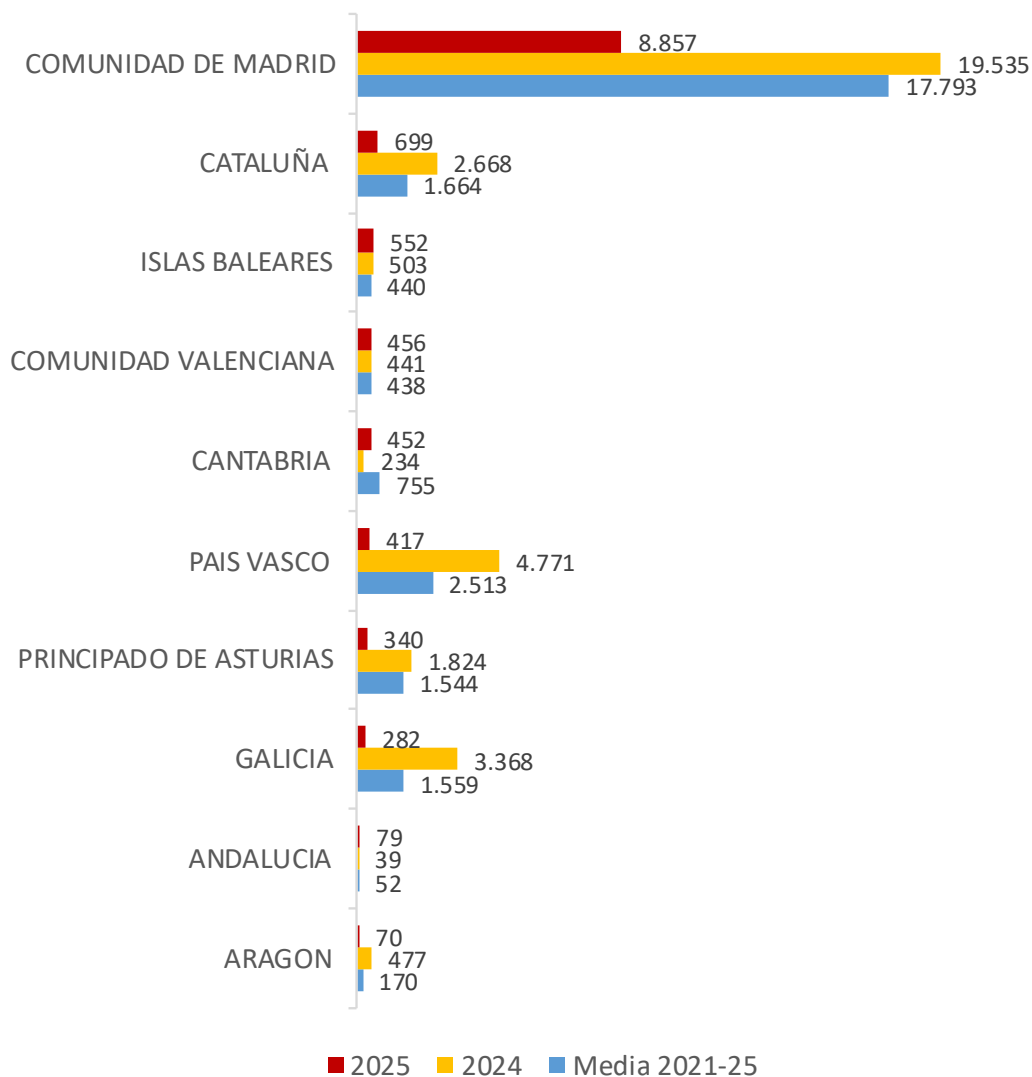
COMUNIDAD AUTÓNOMA	TOTAL (1+2)	% TOTAL	T.v.a.	CAPITAL Y PATRIMONIO (1)	T.v.q.	FINANCIACION(2)
COMUNIDAD DE MADRID	8.950	51,7	-54,3	8.857	-50,2	94
Suministro de energía eléctrica, gas, vapor y aire acondicionado	2.940	17,0	-24,2	2.913	10,9	27
Almacenamiento y actividades anexas al transporte	1.417	8,2	216,8	1.417	13,5	0
Telecomunicaciones	1.102	6,4	-80,8	1.102	-69,7	0
CATALUÑA	3.437	19,9	-54,1	699	-58,0	2.738
Servicios financieros, excepto seguros y fondos de pensiones	2.855	16,5	16,6	171	28,9	2.684
Suministro de energía eléctrica, gas, vapor y aire acondicionado	122	0,7	-11,0	122	1,3	0
Fabricación de productos de caucho y plásticos	92	0,5	35.265,4	92	327,8	0
PAIS VASCO	2.521	14,6	-47,6	417	-83,4	2.105
Suministro de energía eléctrica, gas, vapor y aire acondicionado	2.225	12,9	-27,3	122	-91,1	2.103
Servicios financieros, excepto seguros y fondos de pensiones	193	1,1	-8,3	193	-60,8	0
ISLAS BALEARES	552	3,2	9,2	552	25,6	0
Almacenamiento y actividades anexas al transporte	417	2,4	N.C.	417	400,0	0
COMUNIDAD VALENCIANA	462	2,7	-0,3	456	4,1	6
Industria química	181	1,0	277,4	181	255,3	0
CANTABRIA	452	2,6	93,4	452	-40,2	0
PRINCIPADO DE ASTURIAS	340	2,0	-81,4	340	-78,0	0
GALICIA	282	1,6	-91,6	282	-81,9	0
ANDALUCIA	80	0,5	72,2	79	53,0	1
ARAGON	72	0,4	-90,1	70	-58,7	2
ISLAS CANARIAS	35	0,2	1.892,6	35	22,6	0
CASTILLA Y LEON	34	0,2	-87,7	33	-80,1	1
NAVARRA	27	0,2	273.300,0	27	-12,2	0
CASTILLA-LA MANCHA	26	0,2	-5,8	1	-95,8	25
REGION DE MURCIA	22	0,1	-86,8	20	-47,7	2
LA RIOJA	4	0,0	284,6	4	248,6	0
EXTREMADURA		0,0	N.C.		N.C.	0
CEUTA Y MELILLA		0,0	N.C.		N.C.	0
TOTAL	17.298	100,0	-56,2	12.324	-54,7	4.973

* T.v.a.: tasa de variación anual de la inversión en capital o patrimonio (%)

T.v.q.: tasa de variación respecto a la media del quinquenio de la inversión en capital o patrimonio (%)

N.C.: No calculable

3.2.16 Gráfico. Inversión bruta en capital y patrimonio por CCAA (millones de euros)



3.2.17 Inversión bruta por provincias de destino (millones de euros)

PROVINCIAS	TOTAL (1+2)	% TOTAL	T.v.a.	CAPITAL Y PATRIMONIO (1)	FINANCIACION (2)
MADRID	8.950	51,7	-54,3	8.857	94
BARCELONA	3.435	19,9	-54,0	697	2.738
VIZCAYA	2.454	14,2	-47,9	350	2.105
ILLES BALEARS	552	3,2	9,2	552	0
CANTABRIA	452	2,6	93,4	452	0
ASTURIAS	340	2,0	-81,4	340	0
CORUÑA (A)	252	1,5	-92,1	252	0
VALENCIA	241	1,4	-33,7	239	2
CASTELLON	208	1,2	111,9	204	3
GUIPUZCOA	67	0,4	76,1	67	0
RESTO	347	2,0	-76,8	314	32
TOTAL	17.298	100,0	-56,2	12.324	4.973

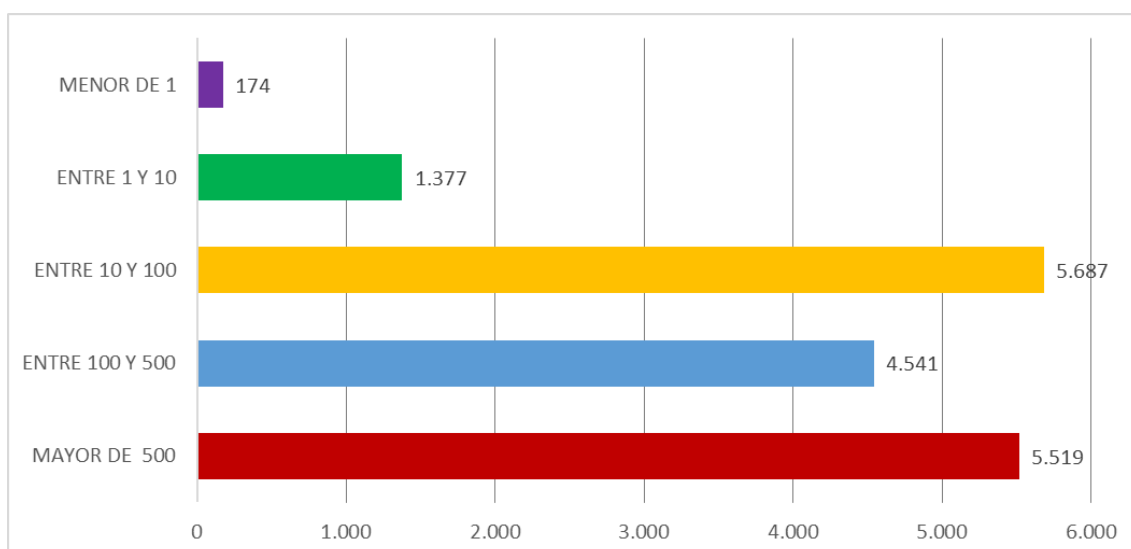
3.2.18 Inversión bruta por tramos y número de inversores (millones de euros)

TRAMOS DE INVERSIÓN (Millones €)	IMPORTE	% TOTAL	NÚMERO DE INVERSORES	NÚMERO DE OPERACIONES
MAYOR DE 500	5.519	31,9	1	5
ENTRE 100 Y 500	4.541	26,3	13	24
ENTRE 10 Y 100	5.687	32,9	97	182
ENTRE 1 Y 10	1.377	8,0	195	359
MENOR DE 1	174	1,0	310	797
TOTAL	17.298	100,0	616	1.367

* Número de inversores: Número de inversores residentes diferentes con inversión en el exterior.

Número de operaciones: Número de declaraciones presentadas al Registro de Inversiones.

3.2.19 Gráfico. Inversión bruta por tramos y número de inversores (millones de euros)



4 FLUJOS DE DESINVERSIÓN ESPAÑOLA EN EL EXTRANJERO

4.1 Desinversión total, desinversión productiva y no productiva

	TOTAL (millones €)	T.v.a	T.v.q.
DESINVERSIÓN PRODUCTIVA	17.825	50,3	12,9
DESINVERSIÓN NO PRODUCTIVA	690	-64,6	-69,4
TOTAL	18.515	34,0	2,6

* T.v.a.: tasa de variación anual (%)

T.v.q.: tasa de variación respecto a la media del quinquenio (%)

4.2 Desinversión por tipo de operación

TIPO DE OPERACIÓN	TOTAL (millones €)	T.v.a	T.v.q.
Liquidación	1.552	-77,5	-75,2
Liquidación total	45	-92,0	-98,7
Liquidación parcial	1.507	-76,2	-47,0
Venta	16.273	228,0	70,6
TOTAL	17.825	50,3	12,9

* T.v.a.: tasa de variación anual (%)

T.v.q.: tasa de variación respecto a la media del quinquenio (%)

5 NOTA METODOLÓGICA

5.1 Nota metodológica

Se puede consultar la metodología empleada en la elaboración de las estadísticas en la siguiente dirección de internet:

https://comercio.gob.es/es-es/inversiones_exteriores/estadisticas/Documents/Nota-Metodologica.pdf

5.2 Otra información en internet

A través de la página web de la Secretaría de Estado de Comercio del Ministerio de Economía, Comercio y Empresa es posible acceder a los datos, tanto históricos como actualizados, sobre inversiones exteriores (en el caso de flujos desde 1993 y en el caso de posición desde 2007).

La dirección URL completa para la consulta de dichos datos es https://comercio.gob.es/es-es/inversiones_exteriores/estadisticas/Paginas/default.aspx. Estos datos (tanto los de Boletines de flujos de inversión como los incluidos en DATAINVEX) tienen carácter provisional y por lo tanto pueden sufrir modificaciones como resultado del permanente proceso de depuración e incorporación de nueva información.

